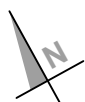
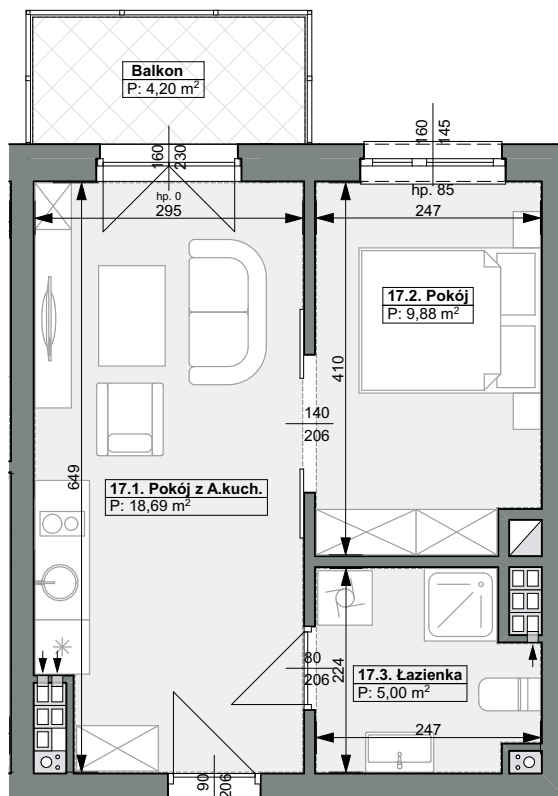


Zabudowa Mieszkaniowa Wielorodzinna przy ul. Barlickiego 2G w Świnoujściu
BUDYNEK NR2 - PIERWSZY ETAP INWESTYCJI



LOKAL MIESZKALNY NR17 pow. 33,57 m²
 (kondygnacja: pierwsze piętro)



17.1. Pokój z aneksem kuch.	18,69 m ²
17.2. Pokój	9,88 m ²
17.3. Łazienka	5,00 m ²
Suma	33,57 m²
Balkon	4,20 m ²

